

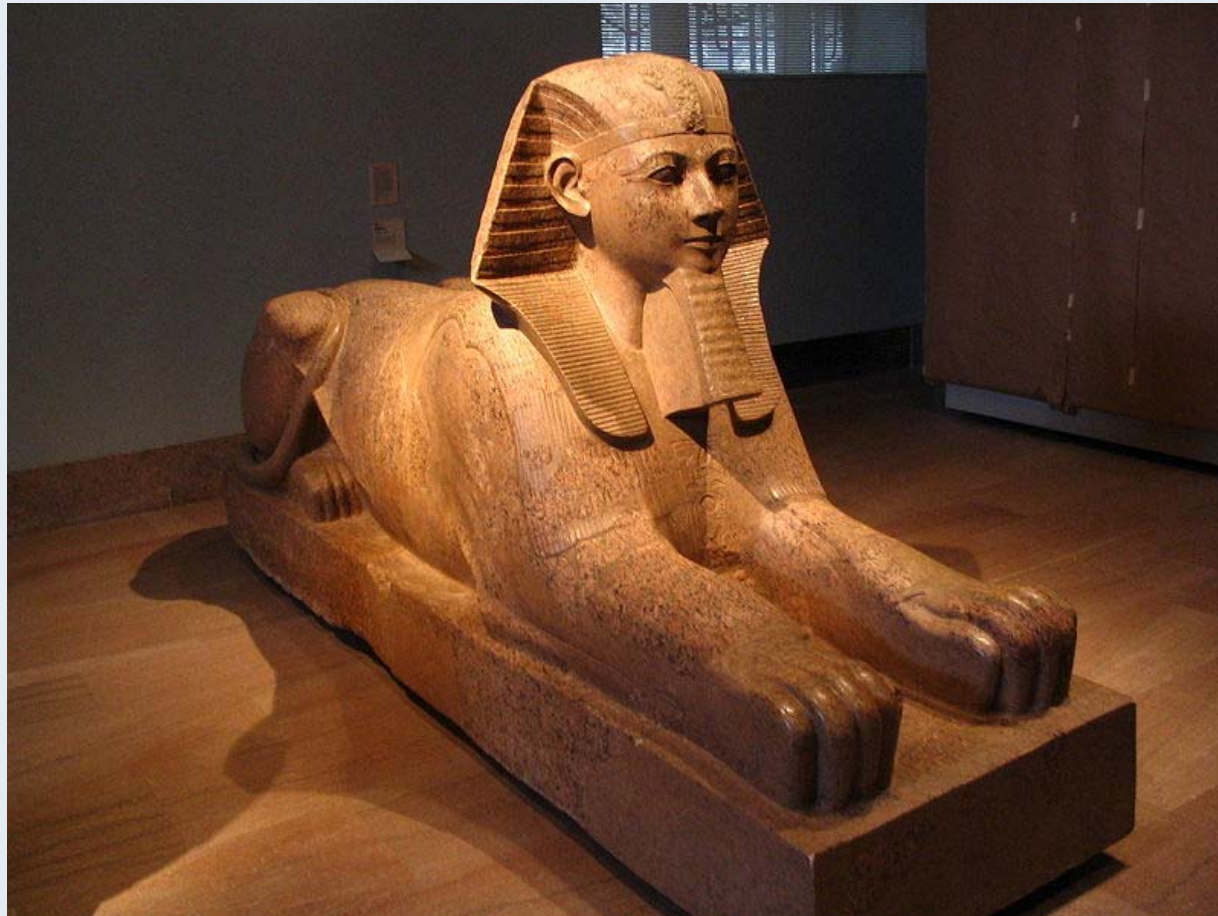


# Mensch-Tier-Mischwesen

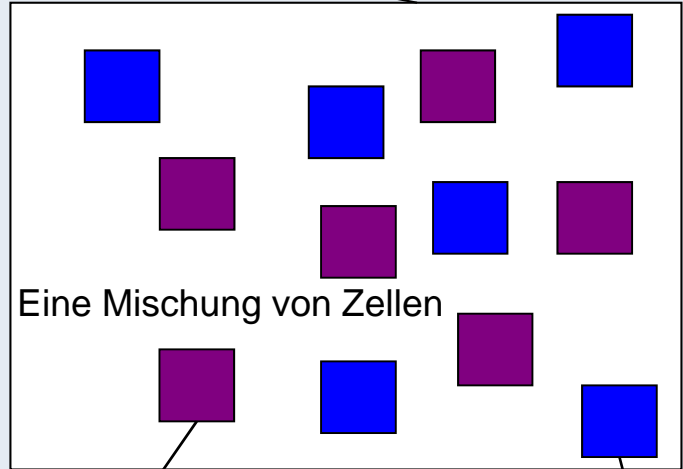
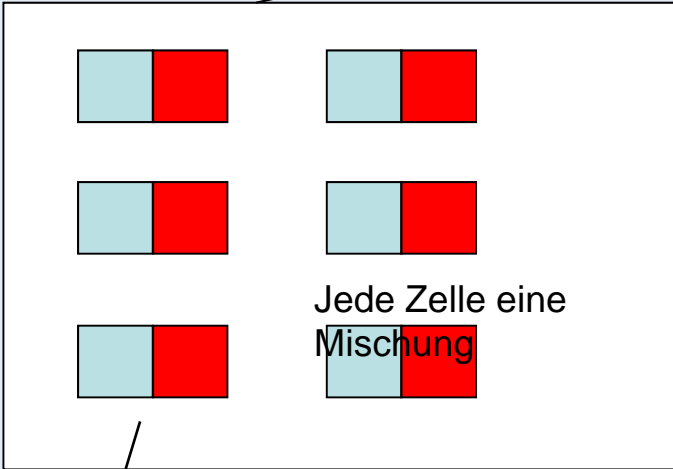
Naturwissenschaftliche Grundlagen

Jens Reich

## Die ägyptische Sphinx – ein rätselhaftes Wesen



# Organismus



## Hybrid



Ein Zelltyp ( artverschieden gemischt)  
Artverschiedene Kreuzung

## Chimäre



Genetisch verschiedene Zelltypen  
Mischung verschiedener Zellen  
gleicher oder verschiedener Art

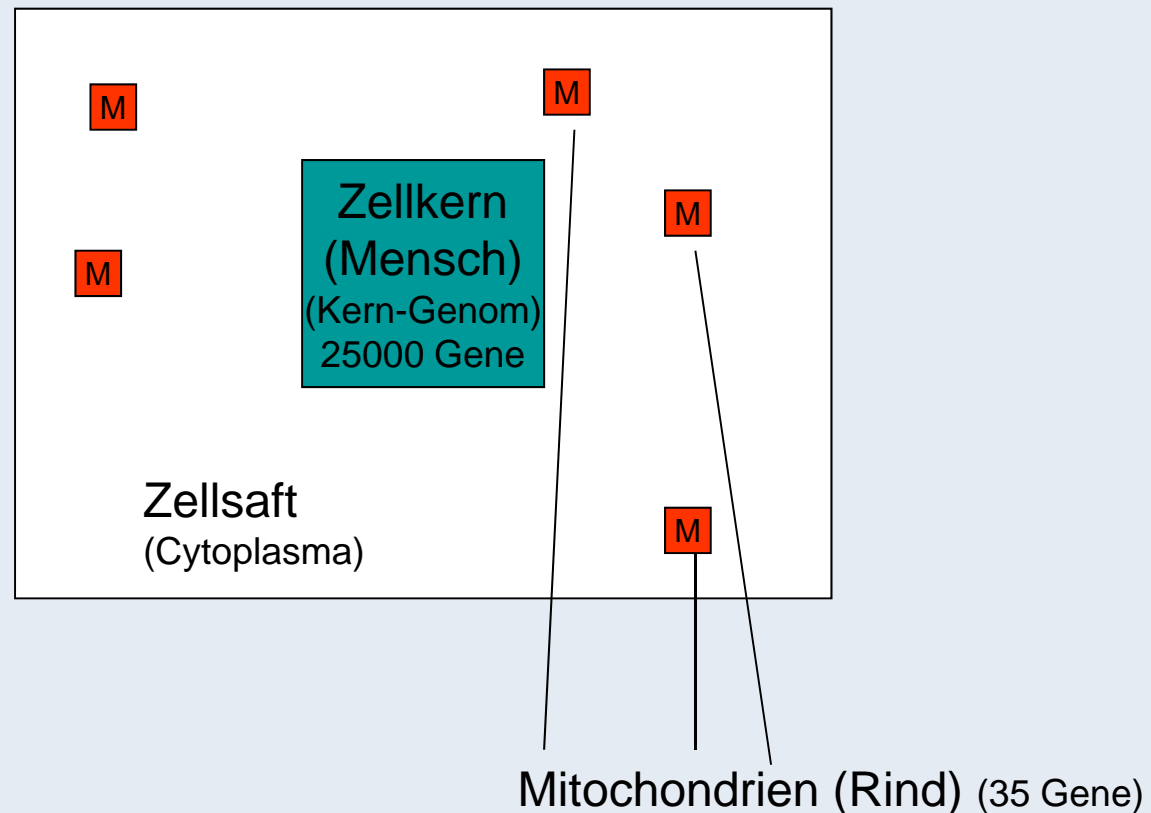
Beide Formen entstehen sowohl natürlich als auch experimentell



## Chimäre aus Schaf und Ziege

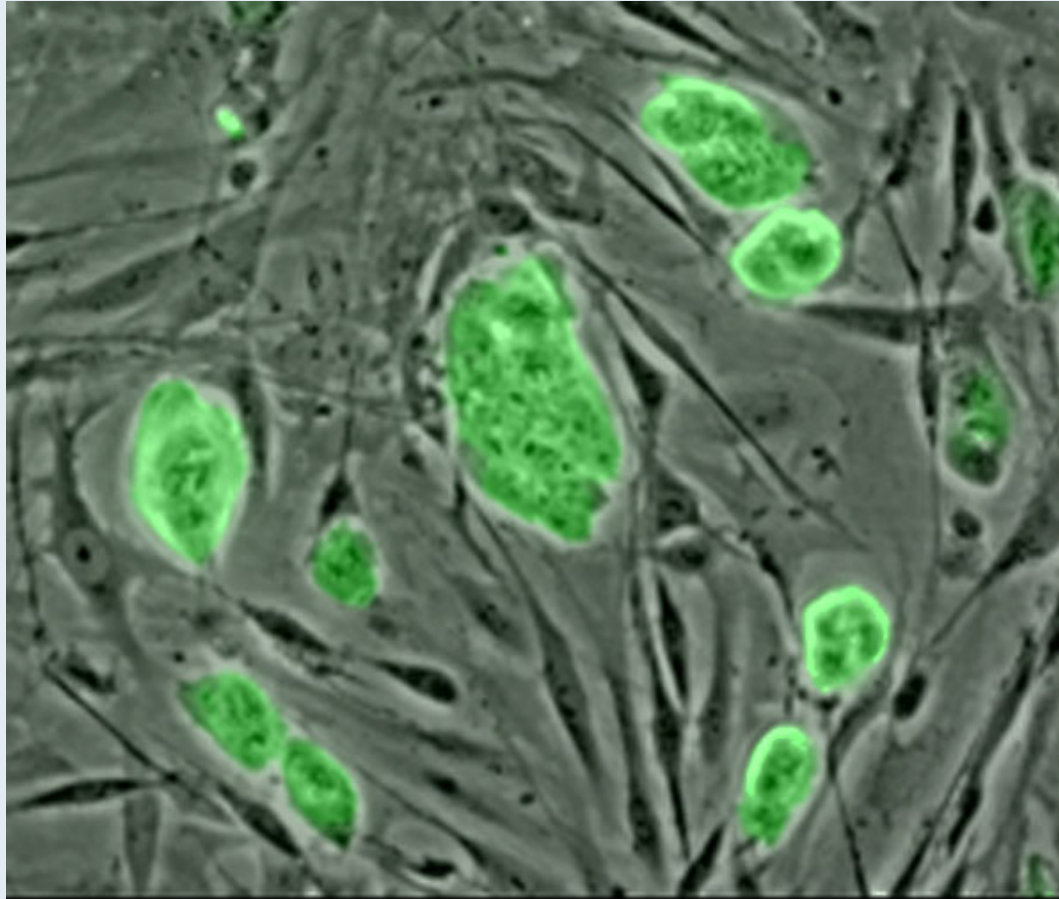


# Cytoplasmatisches Hybrid (Cybrid) Zelle



Artüberschreitendes Klonen: entsteht durch Zellkerntransfer in entkernte artverschiedene Eizelle

Stammzellen (gefärbt) – die Ingenieure des Körpers  
Technik der Herstellung von Chimären  
(auch artübergreifend durchführbar)



## **Mischwesen aus Mensch und Tier**

### **Dieses Mischwesen ist ein Mensch**

Mensch mit tierischem Transplantat

### **Dieses Mischwesen ist ein Tier**

Chimärische Maus als Versuchstier

Menschlicher Tumor in der Maus

Maus mit menschlichen Hirnzellen

Maus produziert menschliche Keimzellen

### **Dieses Mischwesen wäre keines von beiden:**

Kreuzung aus Mensch und Schimpanse (realisierbar??)

### **Spezielle Themen des Ethikrates:**

- Cybride (hybride Klone)
- Transgene Tiere (Hybride mit menschlichen Genen)
- Chimärische Tiere mit menschlichen Nervenzellen